

Dosificador neumático 15 cm³

Serie 3240001

Sistemas de engrase centralizado » Distribuidores de grasa » Dosificadores neumáticos



Aplicaciones

- ▶ Instalaciones que requieran una lubricación rápida en zonas localizadas muy precisas.

Características

- ▶ Cuerpo robusto en EN 10087-11SMnPb30.
- ▶ Lubricación mediante grasa.
- ▶ Rápida respuesta.
- ▶ Altas prestaciones.
- ▶ Detección eléctrica de funcionamiento mediante detector de proximidad.
- ▶ Caudal regulable.



Descripción

Los dosificadores son elementos de lubricación diseñados para dos líneas de suministro simultáneas, encontrándose una de ellas presurizada y la otra despresurizada. Los ciclos de engrase se alternan, dosificando así una cantidad ajustable de lubricante en cada ciclo.

Este dosificador neumático está diseñado para obtener altas velocidades de engrase; para ello, incorpora un acumulador que ofrece una respuesta inmediata de engrase al punto correspondiente. El suministro lo completan un manómetro, detectores de proximidad en las torretas –opcionales– y electroválvulas para comandar su funcionamiento.

Diseño y principio de operación

Este dosificador debe encontrarse continuamente conectado a una línea de aire, con una presión mínima recomendada de 8 bar. El acumulador está comandado por unas electroválvulas que accionan el sistema en el momento indicado, provocando un engrase inmediato.

Cada grupo dosificador está compuesto por un pistón servo (A) y un servo (B). La figura ilustra los movimientos del pistón y el funcionamiento del dosificador, alternando la alimentación del lubricante cuando entra por la línea 1 o cuando entra por la línea 2.

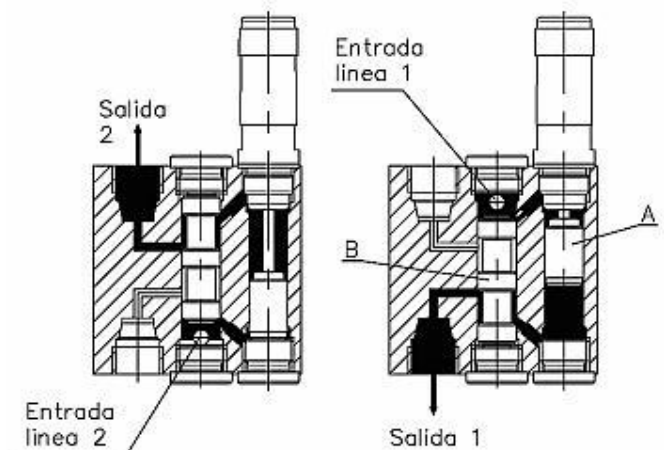


Ilustración del principio de operación

Instalación

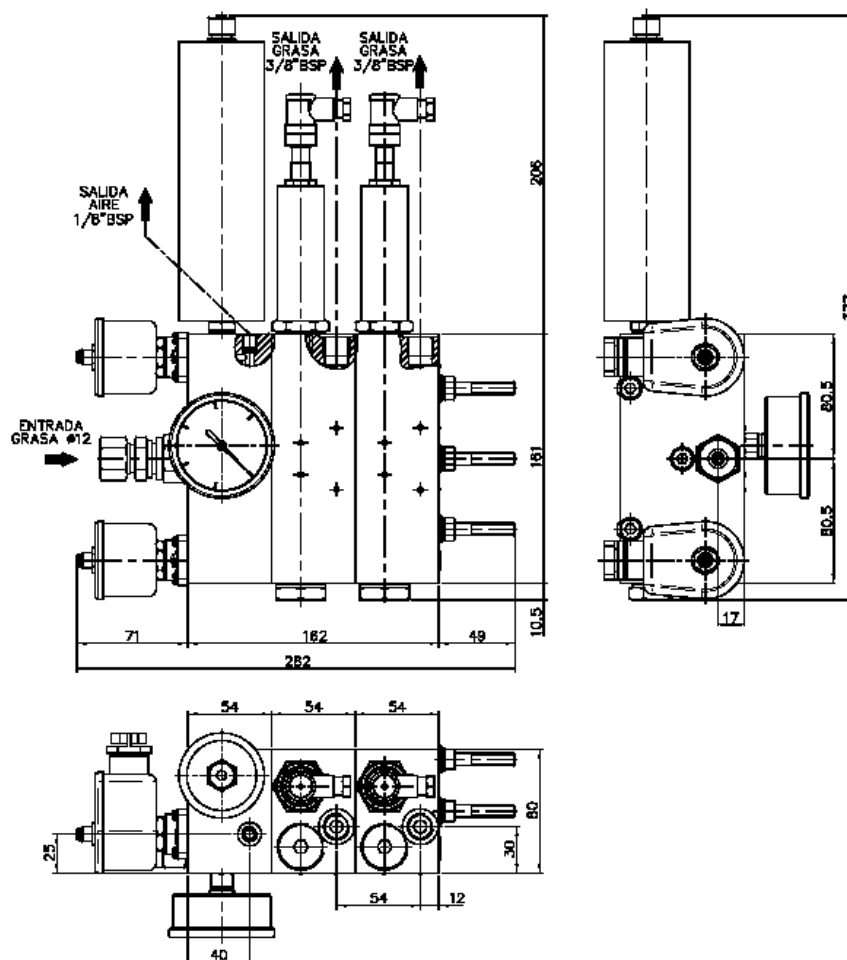
Se sitúan en líneas simples a lo largo de toda la instalación, en el área más cercana posible al punto de engrase. La cantidad de dosificadores a instalar depende de la longitud de la instalación y los puntos a engrasar.

Especificaciones

Número de salidas	2
Caudal de salida por inyección	15 cm ³
Presión mínima de trabajo	10 bar
Presión máxima de trabajo	250 bar
Conexión entrada de aire	1/8" bsp
Conexión entrada de grasa	Ø 12
Conexión salida de grasa	3/8" bsp
Calidades	Cincado ISO 2081 - Fe/Zn12/A

Plano dimensional

[Dimensiones en mm]



Información para el pedido

Referencia	Detector de proximidad	Electroválvula	Masa
3240001	NO	NO	8 kg
3240001A	SÍ	24 V	12 kg
3240001A.1	SÍ	110 V 60 Hz	16 kg
3240001B	NO	24 V	20 kg
3240001B.1	NO	110V 60 Hz	16 kg